

Technisches Datenblatt



Produktmerkmale

Kühltisch 2x2 Schubladen

| | | |
|---------------|------------------|----------|
| Modell | SAP -Code | 00013324 |
|---------------|------------------|----------|



- Material: Edelstahl
- GN / EN -Größe im Gerät [mm]: GN 1/1
- Anzahl der GN / en: 4
- Anzahl der Schubladen: 4
- Steuertyp: digital
- Mindestvorrichtungstemperatur [° C]: 2
- Maximale Gerätetemperatur [° C]: 8
- Maximale Umgebungstemperatur [° C]: 43
- Isolationsdicke [MM]: 35
- Einheit: unten
- Automatisches Auftauen: Ja

| | | | |
|------------------------------|--------------------|--|--------|
| SAP -Code | 00013324 | GN / EN -Größe im Gerät [mm] | GN 1/1 |
| Netzbreite [MM] | 900 | GN -Gerätetiefe | 150 |
| Nettentiefe [MM] | 700 | Mindestvorrichtungstemperatur [° C] | 2 |
| Nettohöhe [MM] | 880 | Maximale Gerätetemperatur [° C] | 8 |
| Nettogewicht / kg] | 89.00 | Kältemittel | R290 |
| Power Electric [KW] | 0.200 | Arbeitsplatzmaterial | SS201 |
| Wird geladen | 230 V / 1N - 50 Hz | Kältemittelgewicht [g] | 80.00 |
| Energieklasse | C | Klimaklasse | 4 |
| Kammervolumen [l] | 166 | Dicke der Arbeitsplatte [MM] | 35.00 |
| Anzahl der Schubladen | 4 | Höhe mit Rand [mm] | 915 |
| Anzahl der GN / en | 4 | Dicke hinterer Rand [mm] | 1.50 |

Technisches Datenblatt



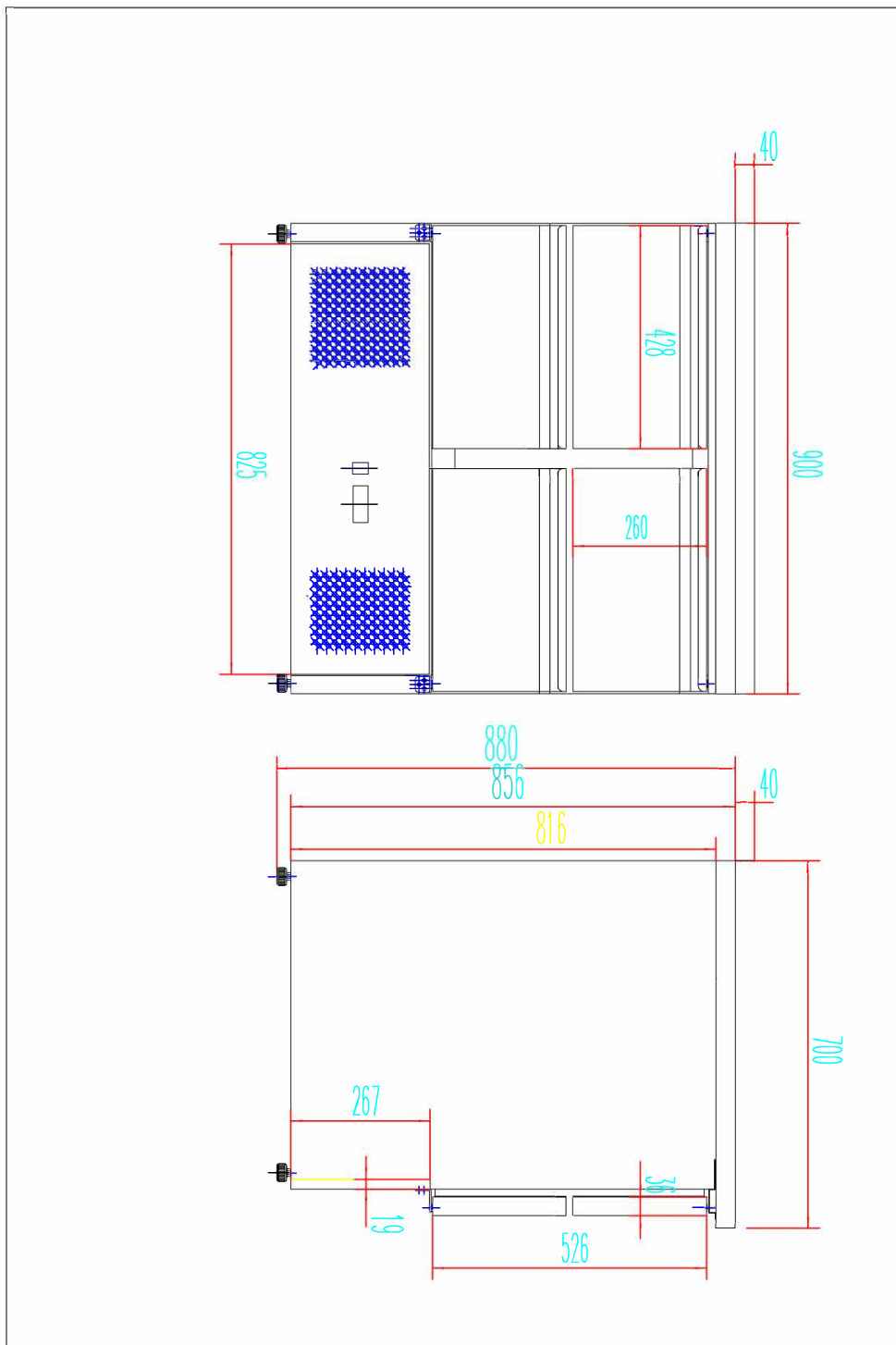
Technische Zeichnung

Kühltisch 2x2 Schubladen

Modell

SAP -Code

00013324



Technisches Datenblatt



technische Parameter

Kühltisch 2x2 Schubladen

Modell

SAP -Code

00013324

1. SAP -Code:

00013324

2. Netzbreite [MM]:

900

3. Nettentiefe [MM]:

700

4. Nettohöhe [MM]:

880

5. Nettogewicht / kg]:

89.00

6. Bruttobreite [MM]:

970

7. Grobtiefe [MM]:

765

8. Bruttohöhe [MM]:

1095

9. Bruttogewicht [kg]:

99.00

10. Gerätetyp:

Elektrisches Gerät

11. Power Electric [KW]:

0.200

12. Wird geladen:

230 V / 1N - 50 Hz

13. Energieklasse:

C

14. Kältemittel:

R290

15. Kühltyp:

statisch

16. Material:

Edelstahl

17. Die Außenfarbe des Geräts:

Edelstahl

18. Min Umgebungstemperatur [° C]:

10

19. Maximale Umgebungstemperatur [° C]:

43

20. Weitere Informationen:

Innenmaße der Schubladen 304*523*140 mm

21. Geräteeigenschaften 2:

kühlend

22. GN / EN -Größe im Gerät [mm]:

GN 1/1

23. Anzahl der inneren Teile:

4

24. Anzahl der GN / en:

4

25. GN -Gerätetiefe:

150

26. Kammervolumen [l]:

166

27. Arbeitsplatzmaterial:

SS201

28. Isolationsdicke [MM]:

35

Technisches Datenblatt



technische Parameter

Kühltisch 2x2 Schubladen

Modell

SAP -Code

00013324

29. Anzahl der Schubladen:

4

30. Einheit:

unten

31. Steuertyp:

digital

32. Jährlicher Energieverbrauch [KWH]:

883

33. Mindestvorrichtungstemperatur [° C]:

2

34. Maximale Gerätetemperatur [° C]:

8

35. Automatisches Auftauen:

Ja

36. Kältemittelgewicht [g]:

80.00

37. Bruttovolumen [M3]:

0.813

38. Nettovolumen [M3]:

0.554

39. Klimaklasse:

4

40. Dicke der Arbeitsplatte [MM]:

35.00

41. Höhe mit Rand [mm]:

915

42. Dicke hinterer Rand [mm]:

1.50